

SCA

ÉCLAIRAGE DEL POUR CAGE D'ESCALIER

Type: _____

Projet: _____

Lumens à la sortie :
3 585 - 6 327 lm

Puissance d'entrée :
30 W et 50 W

Efficacité :
Jusqu'à 127 lm/W

Températures de couleur :
3 500 K, 4 000K et 5 000 K

Maintien du flux lumineux prévu :
L70 > 60 000 heures

Montage en surface et montage sur chaîne standard, 5 différentes options de montage sont offertes.



Le diffuseur en polycarbonate traité anti-UV élimine l'éblouissement et procure une distribution lumineuse uniforme.

Le luminaire **SCALA DEL** résiste à la corrosion, à la flamme et au vandalisme.



SCALA DEL incorpore la gradation bi-niveau (à deux niveaux d'intensité), la détection de présence et l'éclairage de secours en option pour un système complet qui répond aux exigences d'éclairage des cages d'escaliers.

Le luminaire **SCALA DEL** est qualifié aux normes du DesignLights Consortium^{MD} pour les cages d'escalier et les passages. Il est aussi parfait pour les salles de toilettes, corridors, salles de buanderie, installations de stockage ainsi que les structures de stationnement couvert.

Configurations

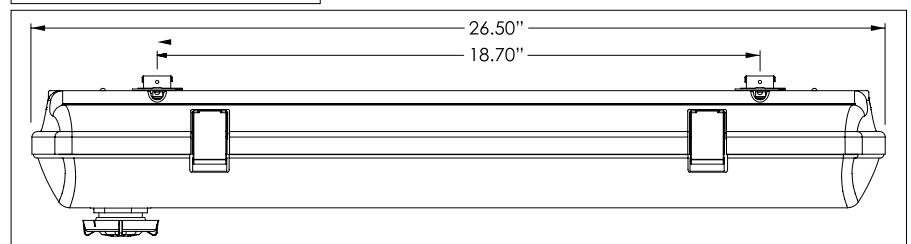
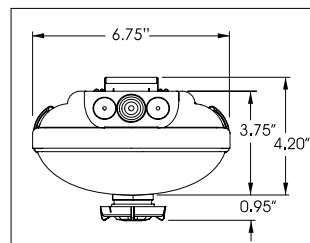
MODÈLE	LONG.	FONCT.	UISS.	TEMP. DE COULEUR	ENTRÉE	MONTAGE (MONTAGE EN SURFACE ET SUR CHAÎNE - STD)	OPTIONS
SCA	2 (2 pi)	HT (C.A.)	LO (3796lm)	WT35 (3 500 K)	120 - 277 V	AC ² (câble d'aéronef)	SS (agrafes en inox.)
		SA ¹ (C.A. et urgence)	HO (6327lm)	WT40 (4 000 K)	347 V	SPK ³ (kit suspension simple)	FP (protection par fusible 3A)
				WT40 (4 000 K)		SVLPL (kit de suspension à route)	TPS (vis inviolables)
						PM ⁴ (montage sur pivot)	HHR ⁵ (détecteur à distance)
						JM (Montage sur boîte de jonction)	SP (protection contre la surtension de 10 kV)

NOTE¹: SA disponible en 120-277 V seulement **NOTE²**: Veuillez préciser la longueur pour les options AC : 50 po, 72 po, 100 po, 150 po, 250 po, entièrement ajustable. **NOTE³**: SPK - min 6 po **NOTE⁴**: PM - l'unité n'est plus approuvée pour IP66. Pour emplacements mouillés **NOTE⁵**: Pour 120 - 277 V seulement. Vendu séparément, à commander au besoin.

Scala Accessoires

CODE DE COMMANDE	DESCRIPTION
50001053	câbles d'aviation 50"
50001054	câbles d'aviation 72"
50001055	câbles d'aviation 100"
50001056	câbles d'aviation 150"
AC250	câbles d'aviation 250"
50001041	kit de suspension simple 12"
50001042	kit de suspension simple 18"
50001043	kit de suspension simple 24"
50001044	kit de suspension simple 36"
50001045	kit de suspension simple 48"
PKCL	kit de pendentifs de longueur personnalisée
50001030	kit de suspension pivotante
50001078	télécommande IR à main pour IOS 120-277V SEULEMENT
50001047	kit de suspension pivotante
JM	mont de jonction

Dimensions



ÉLECTRICITÉ :

108 DEL totales. Temperature de couleur : 3500K, 4 000K ou 5 000K. Entrée: 120V - 277 V ou 347 V, 50 - 60 Hz.

GRADATION :

La gradation bi-niveau (à deux niveaux de luminosité) est contrôlée par un détecteur de présence interne afin de réduire à 50 % le rendement lumineux lorsque la cage d'escalier est inoccupée, conformément au code.

FONCTIONNEMENT EN MODE DE SECOURS :

Le fonctionnement en mode de secours offert en option offre une autonomie de 90 minutes et procure 1 107 lumens grâce à 108 DEL fonctionnelles. Pas disponible en 347 V.

TEMPÉRATURE DE FONCTIONNEMENT :

HT : -20 °C à 40 °C
SA : 10 °C à 35 °C

MONTAGE :

La configuration pour montage en surface est standard. D'autres systèmes de montage sont offerts : suspension sur câble d'aéronef (AC 50, AC 72, AC 100, AC 150, AC 250 ou personnalisée), SVLPL (kit de suspension à rotule), la configuration sur boîte de jonction (JM) permet le montage direct à une boîte de jonction encastrée et PM (sur pivot – montage ajustable à angle de 45°.

LIGNE ÉLECTRIQUE/ALIMENTATION :

À 5 fils, de type massif, calibre 18 AWG, inclus, avec caractéristique de coupure de charge sous tension.

POIDS :

5 lb / 2,27 kg.

GARANTIE :

Garantie DEL de 5 ans, voir le site Web pour accéder à tous les détails à ce sujet.

DÉTECTEUR :

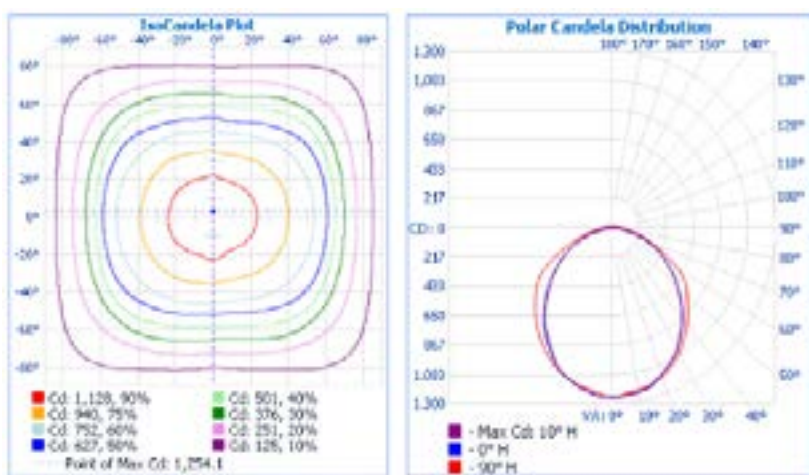
Pour montage interne 120 - 277 V ou externe 347 V :

Lentille de Fresnel multicellulaire à échelons et vue de 360°, couverture maximale d'un diamètre de 48 pi depuis une hauteur de 8 pi.

RÉGLAGES PAR DÉFAUT DU DÉTECTEUR :

- Mode niveau élevé : 100 % (10 V)
- Mode niveau bas : 50 % (5 V)
- Temporisation : 10 min.
- Point de consigne : 5 fc

SCA-2-HT-LO-WT35-120-277V



Sommaire du flux lumineux zonal

ZONE	LUMENS	% LUMINAIRE
0-30	959	26 %
0-40	1567	42 %
0-60	2776	75 %
60-90	816	22 %
0-180	3585	100 %

Tableau de comparaison énergétique

MODÈLE	LONG.	COULEUR	EFFICACITÉ	PUISSANCE	FLUX LUMINEUX	IRC	L70 ¹ (HEURS)
SCA-2-HT-LO-WT35-120-277V	2 pi	3 500 K	120 lm/W	30	3 585	> 80	> 60 000
SCA-2-HT-LO-WT40-120-277V	2 pi	4 000 K	123 lm/W	30	3 691	> 80	> 60 000
SCA-2-HT-LO-WT50-120-277V	2 pi	5 000 K	127 lm/W	30	3 796	> 80	> 60 000
SCA-2-HT-HO-WT35-120-277V	2 pi	3 500 K	120 lm/W	50	5 975	> 80	> 60 000
SCA-2-HT-HO-WT40-120-277V	2 pi	4 000 K	120 lm/W	50	6 151	> 80	> 60 000
SCA-2-HT-HO-WT50-120-277V	2 pi	5 000 K	120 lm/W	50	6 327	> 80	> 60 000

NOTES : LA PERFORMANCE RÉELLE PEUT VARIER ENTRE +/- 5 % DU FLUX LUMINEUX INITIAL.
NOTE¹ : CALCUL EFFECTUÉ SELON TM-21-11, LIMITÉ PAR 6X LA DURÉE DU TEST DE LM80.

Mode de secours

MODÈLE	LONGUEUR	ENTRÉE	FLUX LUMINEUX	IRC
SCA-2-SA-XX-WT40-120-277V	2 Pi	10	1107	> 80

COUVERTURE DU DÉTECTEUR DE PRÉSENCE

Schéma de couverture - Dessus

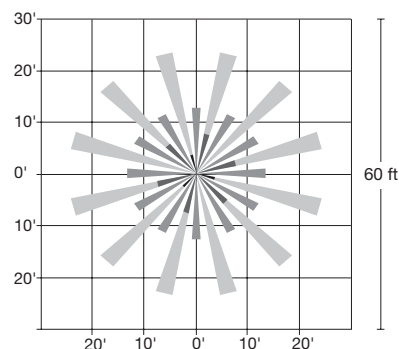


Schéma de couverture - Profil

